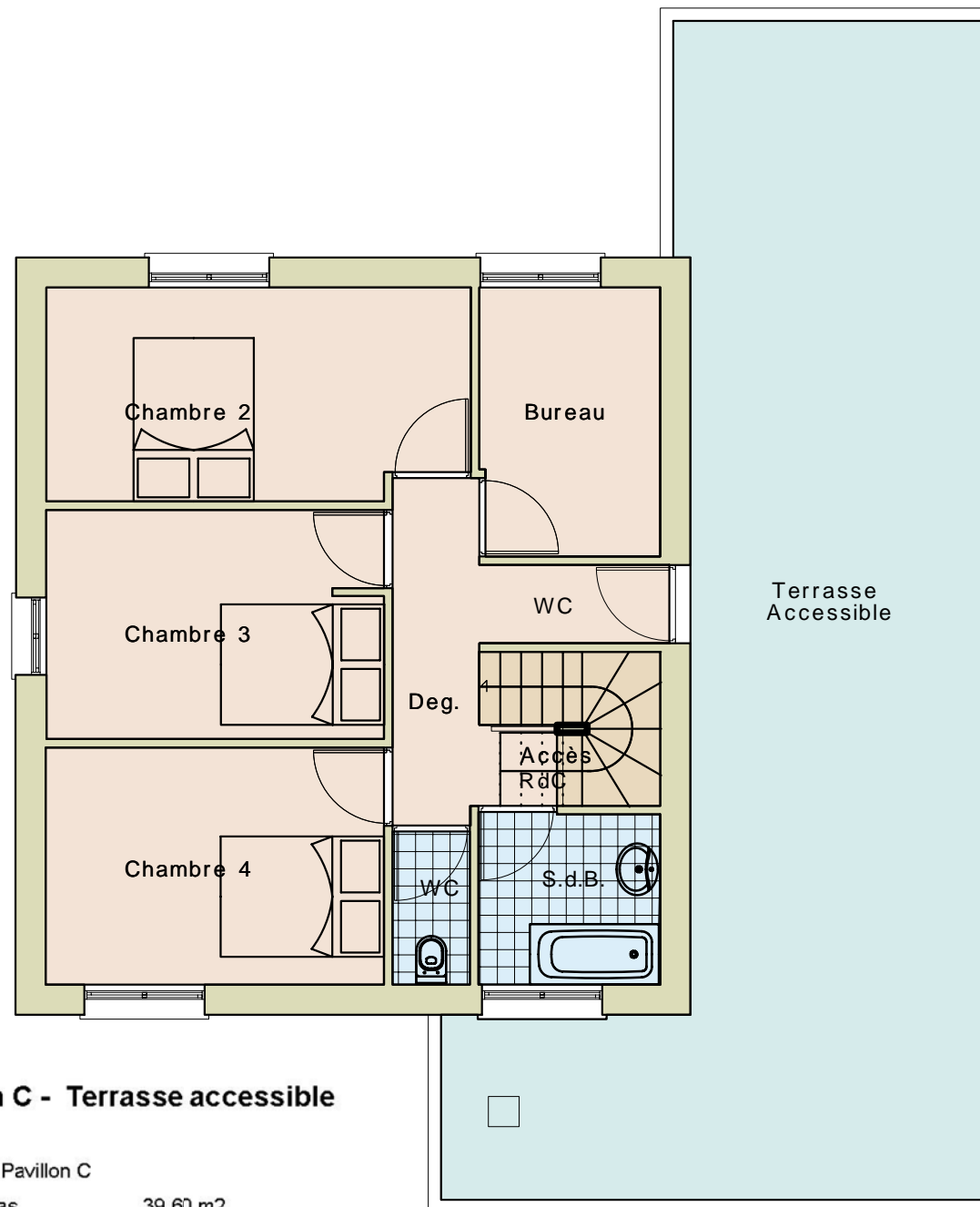


# Pavillon C



## Surfaces Pavillon C - Terrasse accessible

### Rez de chaussée - Pavillon C

Séjour / Repas	39.60 m <sup>2</sup>
Cuisine	8.90 m <sup>2</sup>
Escalier	2.40 m <sup>2</sup>
Entrée	6.10 m <sup>2</sup>
WC	1.70 m <sup>2</sup>
Chambre 1	13.70 m <sup>2</sup>
Dégagement	4.60 m <sup>2</sup>
Salle de Bain	4.20 m <sup>2</sup>
Rangement	3.80 m <sup>2</sup>

### Etage - Pavillon C

Chambre 2	11.90 m <sup>2</sup>
Chambre 3	10.40 m <sup>2</sup>
Chambre 4	10.80 m <sup>2</sup>
Escalier	Pm
Bureau	6.50 m <sup>2</sup>
Dégagement	6.90 m <sup>2</sup>
WC	1.40 m <sup>2</sup>
Salle de Bain	4.20 m <sup>2</sup>

Total hors garage 137.10 m<sup>2</sup>

Garage 17.30 m<sup>2</sup>

