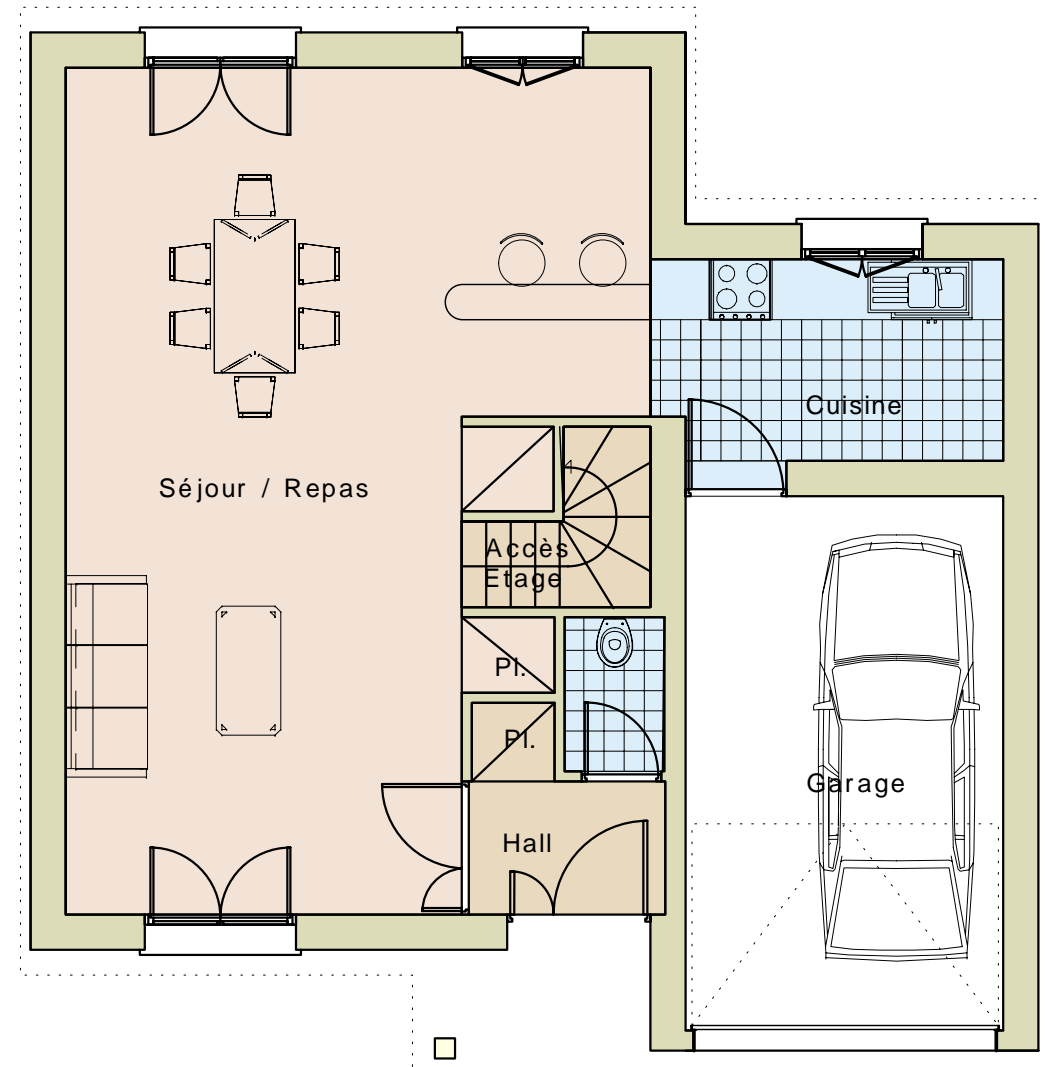
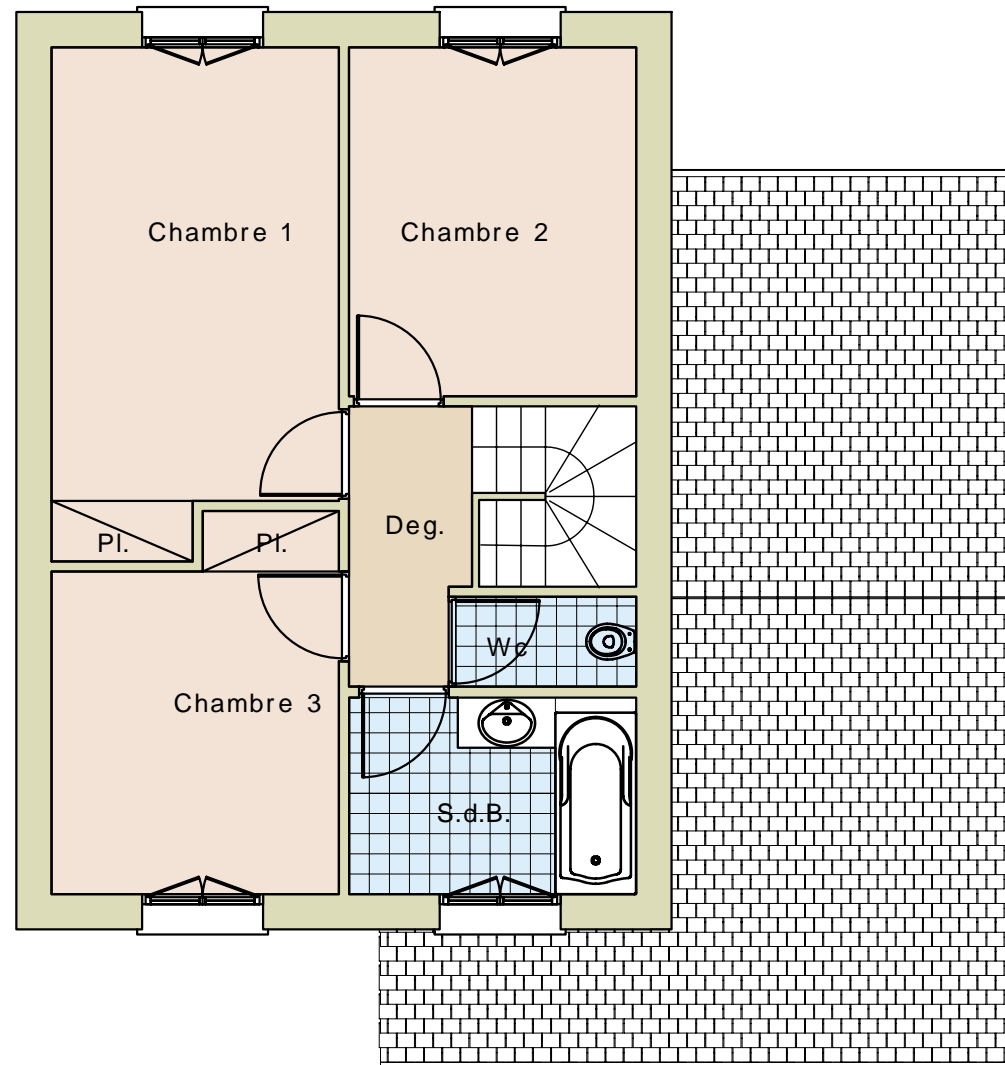


# Pavillon A



## Surfaces Pavillon A

### Rez de chaussée - Pavillon A

Séjour / Repas	40.90 m <sup>2</sup>
Cuisine	7.10 m <sup>2</sup>
Escalier	2.40 m <sup>2</sup>
Entrée	3.15 m <sup>2</sup>
WC	1.50 m <sup>2</sup>

### Etage - Pavillon A

Chambre 1	13.70 m <sup>2</sup>
Chambre 2	9.90 m <sup>2</sup>
Chambre 3	9.90 m <sup>2</sup>
Escalier	Pm
Dégagement	3.15 m <sup>2</sup>
WC	1.60 m <sup>2</sup>
Salle de Bain	5.50 m <sup>2</sup>

Total hors garage 98.80 m<sup>2</sup>

Garage 16.70 m<sup>2</sup>

0m 1m 2m 3m